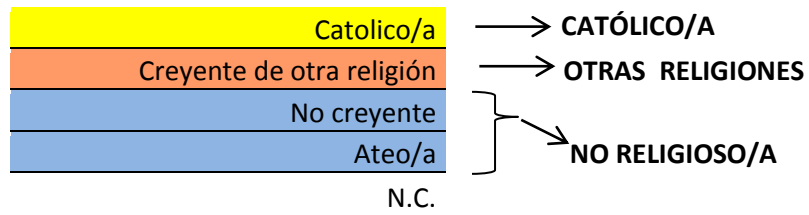


# BAROMETRO CIS (Datos a mes de diciembre de cada año. % s/población > 18 años)

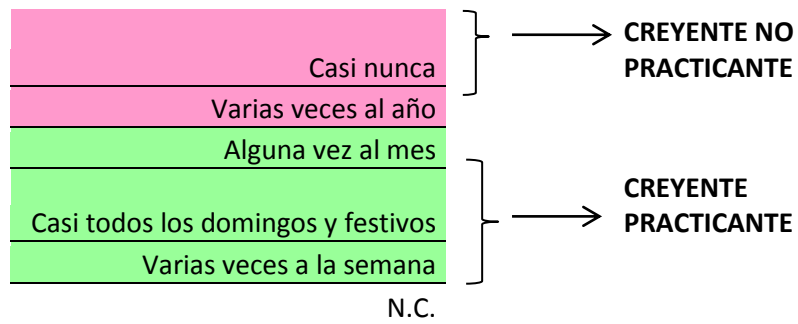
## SERIE F.1.04.01.007 - ¿CÓMO SE DEFINE VD. EN MATERIA RELIGIOSA?

La Serie CIS da estos datos en % s/población > 18 años

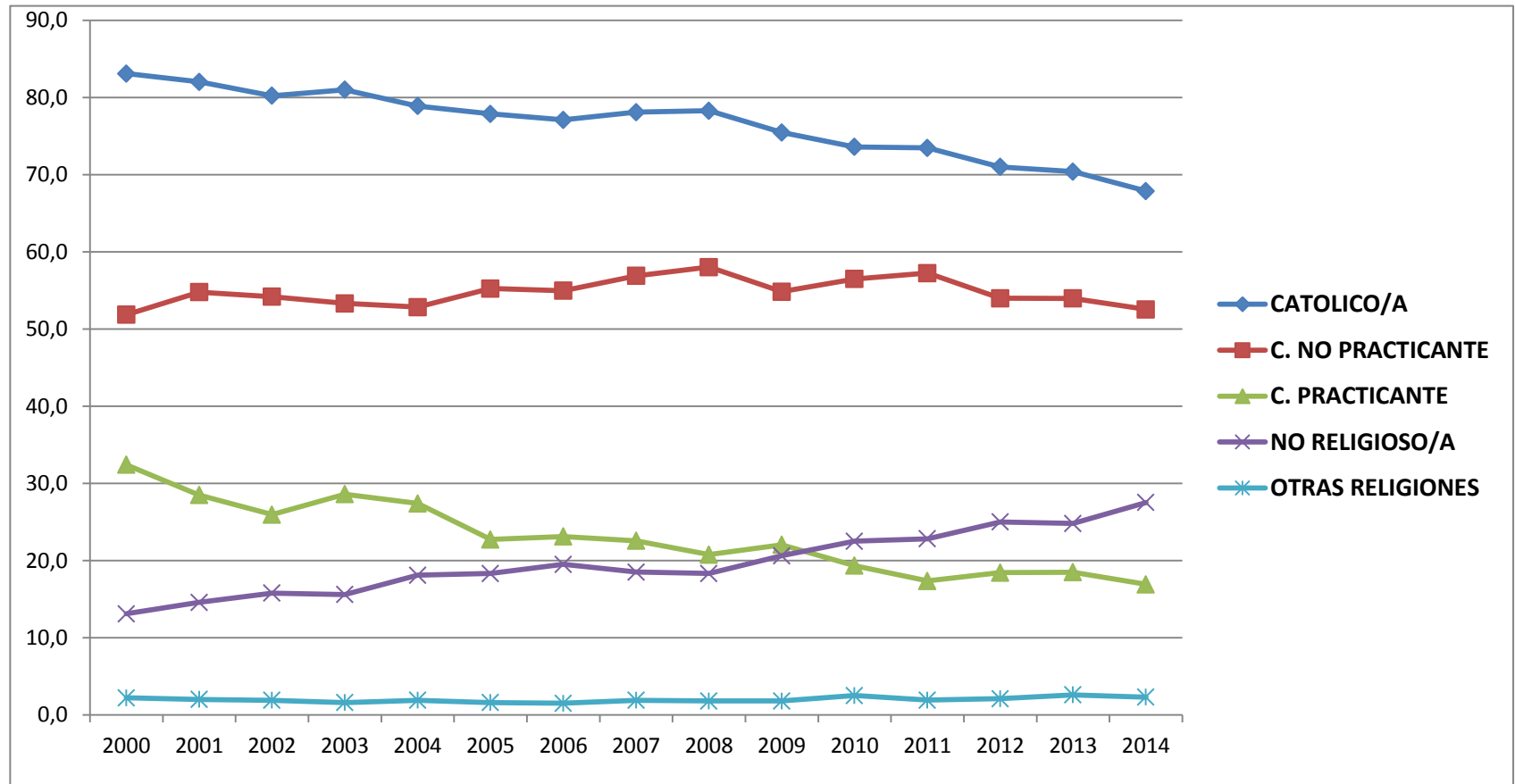


## SERIE F.1.04.02.004 - FRECUENCIA DE ASISTENCIA A OFICIOS RELIGIOSOS (s/católico/a o creyente de otra religión)

Para establecer una comparación homogénea entre las dos Series (también en la gráfica), los % de la Serie CIS s/católicos o creyentes de otra religión se han trabajado para referenciarlos a % s/población > 18 años



# BARÓMETRO DEL CIS



	2000	2001	2002	2003	2004	2005	2006	2007	2008	2009	2010	2011	2012	2013	2014	18-34	35-54	55+
<b>CATOLICO/A</b>	83,1	82,0	80,2	81,0	78,9	77,9	77,1	78,1	78,3	75,5	73,6	73,5	71,0	70,4	<b>67,9</b>	<b>50,6</b>	66,6	81,6
C. NO PRACTICANTE	51,9	54,8	54,2	53,3	52,8	55,2	55,0	56,9	58,0	54,8	56,5	57,2	54,0	54,0	<b>52,5</b>	<b>46,6</b>	55,6	53,3
C. PRACTICANTE	32,4	28,5	25,9	28,6	27,4	22,7	23,1	22,6	20,8	22,0	19,3	17,3	18,4	18,5	<b>16,9</b>	<b>6,0</b>	13,1	28,9
<b>NO RELIGIOSO/A</b>	13,1	14,6	15,8	15,6	18,1	18,3	19,5	18,5	18,3	20,6	22,5	22,8	25,0	24,8	<b>27,5</b>	<b>44,3</b>	28,4	14,7
<b>OTRAS RELIGIONES</b>	2,2	2,0	1,9	1,6	1,9	1,6	1,5	1,9	1,8	1,8	2,5	1,9	2,1	2,6	<b>2,3</b>	<b>3,0</b>	2,6	1,3